

Causa Consulting

- Associeret partner Erik Mørup

- Koncept til CE-mærkning af
stål- og aluminiumkomponenter
iht. DS/EN 1090-1

Svejsekonference 20. juli 2012

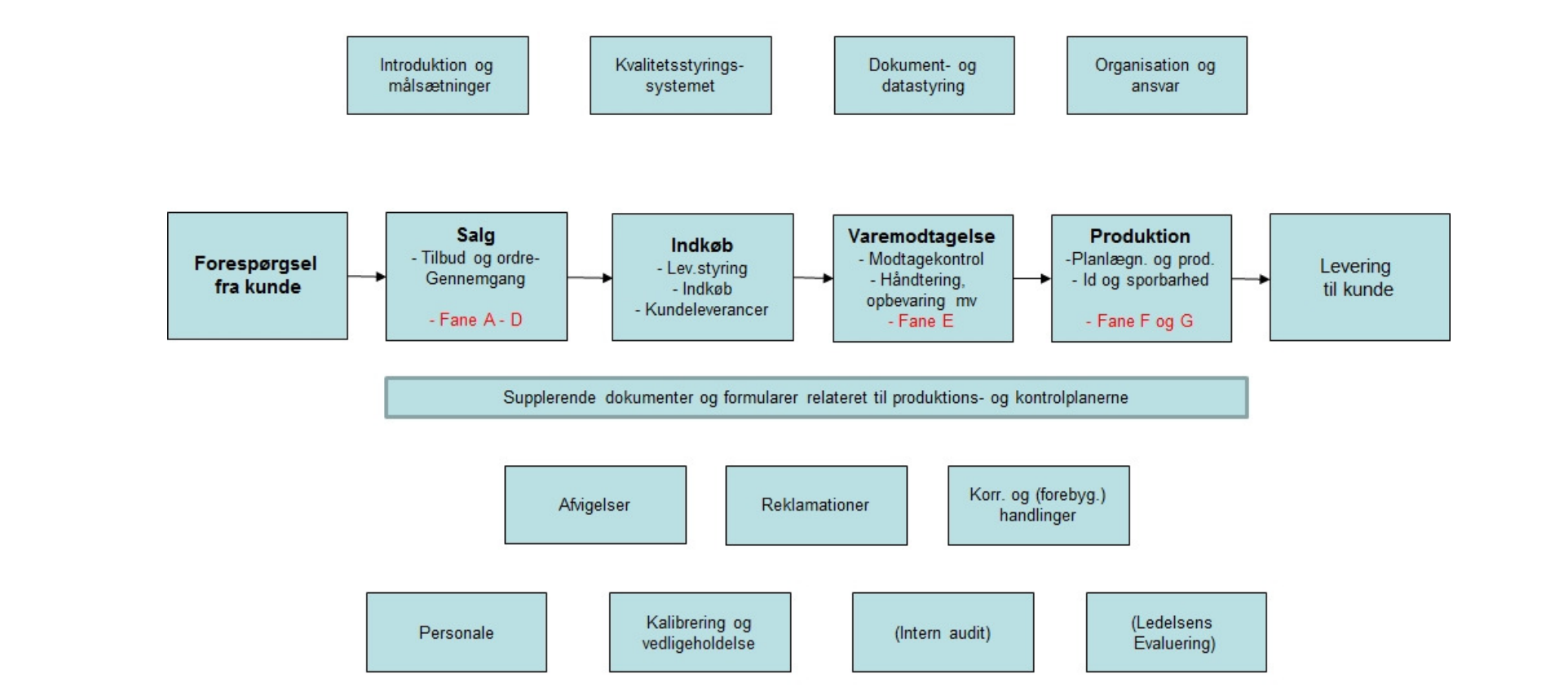
DS/EN 1090-1 konceptet

- **Konceptet består af:**

- En systemdel (kvalitetshåndbog), der lever op til DS/EN 1090-1, DS/EN 1090-2, EN 1090-3 samt ISO 3834-2
- Et formularsæt, der lever op til de samme standarder, og systematisk styrer og dokumenterer hele fremstillingsprocessen frem til udskrivning af CE-mærket

DS/EN 1090-1 Kvalitetsstyring

Oversigt over indhold i kvalitetsstyringssystemet DS/EN 1090-1



Bilag A til Q1-2 Kvalitetsstyringssystemet – 19.11.2011

DS/EN 1090-1 systemdel

- **DS/EN 1090 kvalitets håndbog**

- 1.0 Generelt
 - QS 1.1 Introduktion og målsætninger
 - QS 1.2 Kvalitetsstyringssystemet
 - QS 1.3 Dokument- og datastyring
- 2.0 Organisation
 - QS 2.1 Organisation
 - QS 2.2 Ansvar
- 3.0 Salg
 - QS 3.1 ~~Tilbud~~ og ordregennemgang
- 4.0 Indkøb
 - QS 4.1 Leverandørudvælgelse og -styring
 - QS 4.2 Indkøb
 - QS 4.3 Produkter leveret af køber
- 5.0 Varemodtagelse
 - QS 5.1 Varemodtagelse og kontrol
 - QS 5.2 Håndtering, opbevaring, pakning og forsendelse
- 6.0 Produktion
 - QS 6.1 Produktionsplanlægning og produktion
 - QS 6.2 Produktidentifikation og sporbarhed
 - QS 6.3 Statistiske metoder
 - QS 6.4 Service og reparation
- 7.0 Afvigelser
 - QS 7.1 Afvigelser
 - QS 7.2 Reklamationer
 - QS 7.3 Korrigerende og forebyggende handlinger
- 8.0 Personale
 - QS 8.1 Personale
- 9.0 Vedligeholdelse af systemet
 - QS 9.1 Vedligeholdelse og kalibrering af måleudstyr samt vedligeholdelse af produktionsudstyr
 - QS 9.2 Intern audit
 - QS 9.3 Ledelsens evaluering

DS/EN 1090-1 formularsæt

Redigering :: EN 1090-1 Stål- og aluminiumkonstruktioner ::

Generelt A. Komponentspecifikation B1. Stål - Anneks A.1 og A.2 i EN 1090-2 B2. Stål - Anneks A.3 i EN 1090-2 - EXC2 - EXC4
C1. ALU - Anneks A.1 og A.2 i EN 1090-3 C2. ALU - Anneks A.3 i EN 1090-3 - EXC2 - EXC4 D. Overensstemmelsesvurderinger
E. Kontrol/vurderinger under projektet F. Produktionskontrol G. CE-mærkning H. Afvigelser og korrigerende handlinger Noter Filer Egenskaber

Gem **Afslut og luk projektet**

Projekt nummer

Projekt navn (Overføres til CE-mærkningen)

Kunde navn

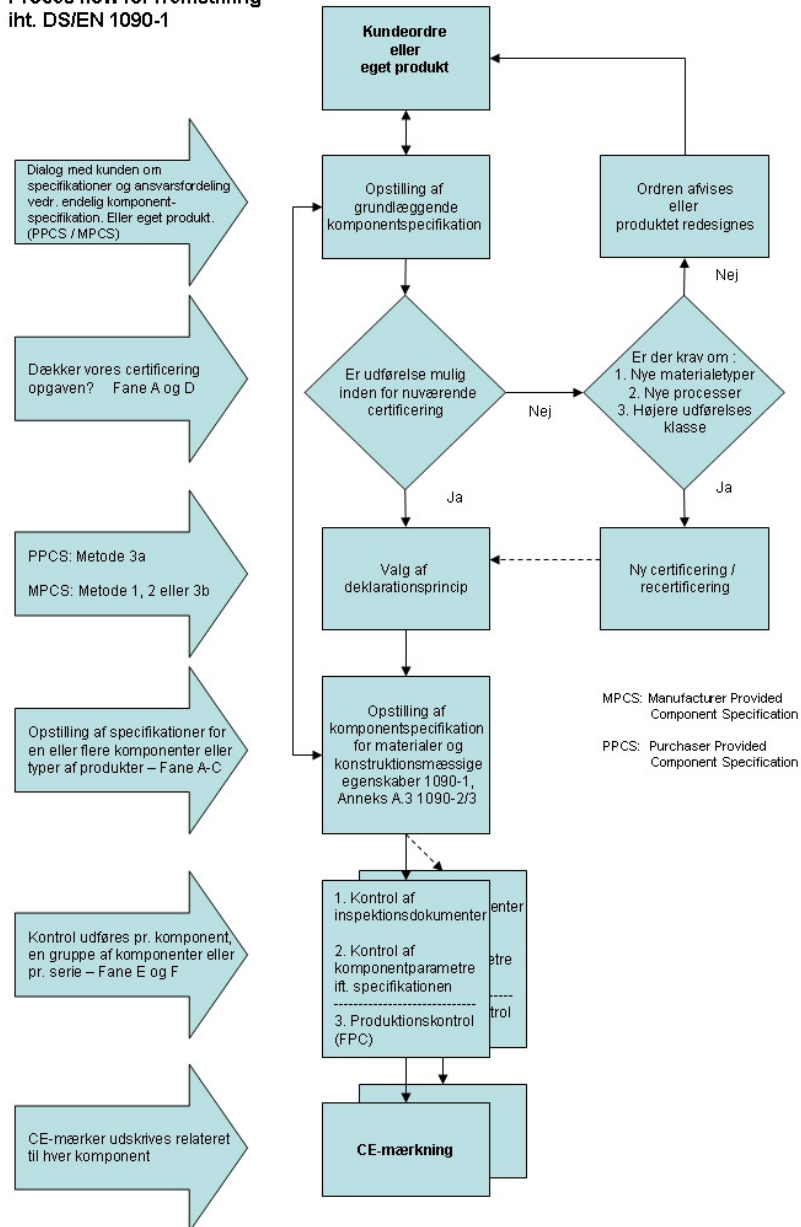
Kunde adresse

Kontaktperson/-telefonnr.

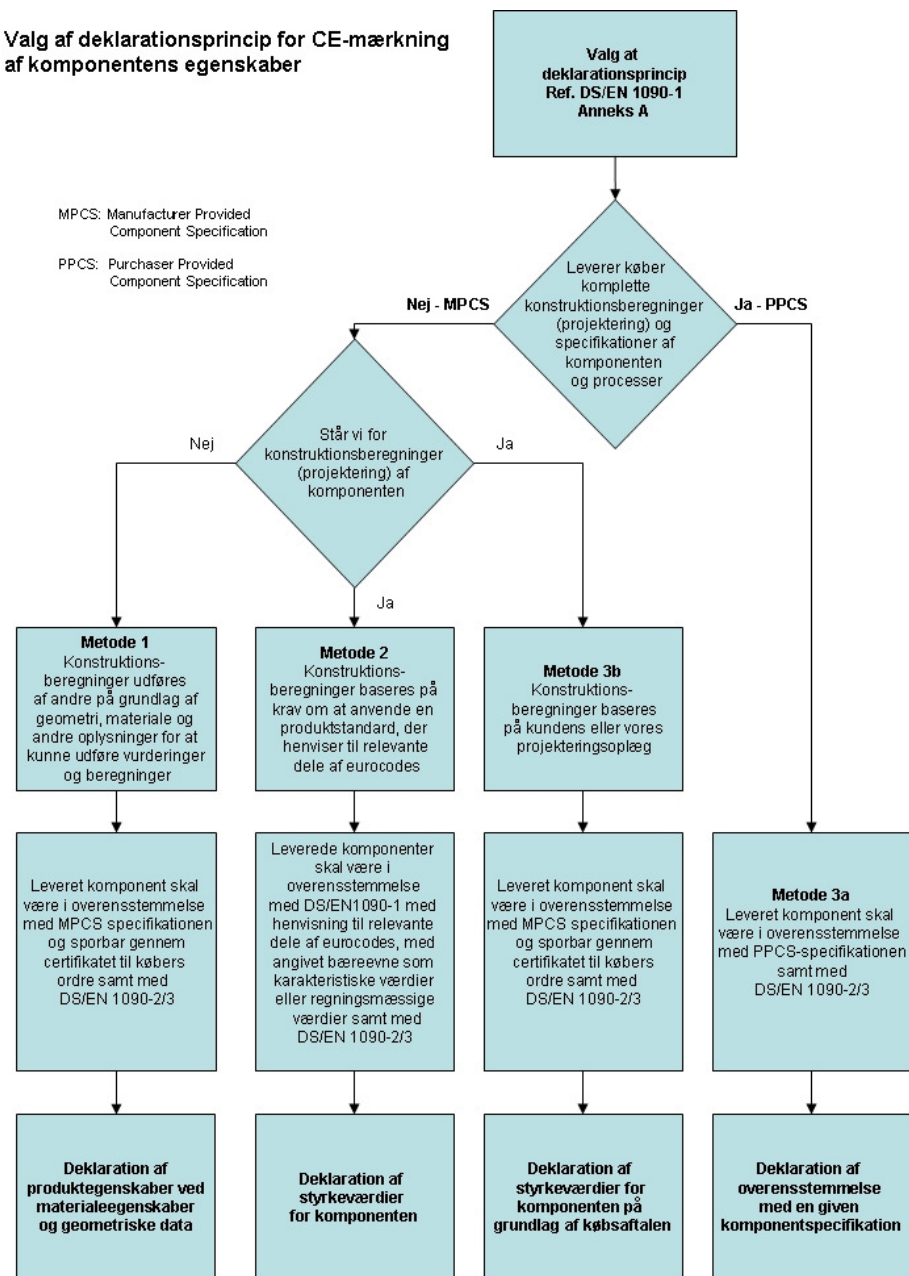
Projektbeskrivelse (Overføres til CE-mærkningen)

Hvis projektet indeholder individuelle komponenter omfattet af projekteringen mv.

Proces flow for fremstilling
iht. DS/EN 1090-1



Valg af deklarationsprincip for CE-mærkning af komponentens egenskaber





01234 (ID nr for certificeringspartner)

Stål & Alu Byg A/S, Stålholmen 45, 2222 Stålsted

12

01234-CPD-00234 (Certifikatnummer)

EN 1090-1 + A1:2012

Projekt - komponent(er): Opbygning og sammensvejsning af bærebjælke i stål til tagkonstruktion **Nr.:** 201101

Tolerancer for geometriske data: DS/EN 1090-2

Specielle tolerancer: Ingen

Svejselighed: S235J0 ifølge EN 10025-2

Brudsejhed: 27 Joule ve 0 grC
Deklareres ikke for AL

Bæreevne: NPD

Udmattelsesstyrke: NPD

Brandmodstandsevne: NPD

**Opførsel under brand,
Materialeklassifikation i Klasse:** A1

Afgivelse af cadmium: NPD

Emission af radioaktivitet: NPD

Holdbarhed: Ubelagt, NPD

**Konstruktionsmæssige
egenskaber:**

Dimensionering: Fremlagt af køber med ref. til dok 123456

Fremstilling: I henhold til komponentspecifikation XX-201101 og EN 1090-3,EXC3

Hvad er det så vi sælger?

- **En elektronisk løsning, der gør livet nemmere for dem, der skal leve op til DS/EN 1090-1 og være certificeret den 1. juli 2014**

eller sagt på en anden måde

- **Et unik system i en webbaseret løsning:**
 - **Et certificerbart kvalitetsstyringssystem**
 - **Et operationelt værktøj til**
 - **systematisk og logisk styring af processerne**
 - **dokumentering af specifikationer og kontroller i forbindelse med produktionen**
 - **udskrivning af CE-mærker**

Den forenklede løsning

Den forenklede løsning indeholder

- elektroniske formularer til:
 - Håndtering af kravene i DS/EN 1090-1 med registrering af specifikationer og data, der overføres til CE-mærket
 - Registrering af krav i relation til DS/EN 1090-2 for stål
 - Registrering af krav i relation til EN 1090-3 for aluminium
 - Registrering af kontroller og vurderinger
 - Registrering af fabriksproduktionskontrollen
 - Udskrivning af CE-mærke
 - Afvigelser og korrigerende behandling
- Kvalitetsprocedurer og skemaer i Word,
 - Nemt at tilpasse egne forhold, hvis man ikke har noget i forvejen

Med denne løsning kommer man hurtigt i gang med implementeringen af de nye krav, og det vil give en tidsbesparelse i hverdagen.

Den forenklede løsning

Den forenklede løsning:

- Etableret på en hosted løsning med adgang til egne registreringer
- Opdatering af funktioner i IPW systemet
- Opdatering af ændringer i 1090-serien og 3834
- Hotline
- Mulighed for tilkøb af konsulenttimer

Den avancerede løsning

Den avancerede løsning indeholder de samme faciliteter og muligheder som den forenklede løsning samt bl.a. følgende:

- Kvalitetsprocedurer i elektronisk form (HTML-web) med indbygget dokumentstyring og individuel brugerstyring
- Elektroniske formularer til:
 - Leverandørvurdering
 - Personale – kompetencer
 - Kalibrering af måleudstyr og vedligehold af maskiner
- Mulighed for at indlægge egne dokumenter og procedurer, så systemet anvendes til andre interne formål
- Samt flere funktioner, der følger med den avancerede webbaserede løsning

Med denne løsning kommer man også hurtigt i gang med implementeringen af de nye krav, og det vil give en tidsbesparelse i hverdagen samt en masse ekstra faciliteter.

Den avancerede løsning

Den avancerede løsning:

- **Etableres på virksomhedens server**
- **Opdatering af funktioner i IPW systemet**
- **Mulighed for tilkøb af Hotline og konsulenttimer**

Hvem leverer hvad?

- **Leverandører**

- **IPW Systems**

- 1 stk. eHåndbogsmodul

- **Causa Consulting**

- DS/EN 1090-1 konceptet indlagt i eHåndbogsmodulet
 - Certificerbart system, der kan tilpasses en konkret virksomhed
 - Procesformularer til produktion og CE-mærkning

- **Erik Mørup eller Anne Marie Nymark**

- Hotline
 - Evt. supplerende konsulenttimer til redigering og implementering

- **Certificeringsselskab**

- Certificering og løbende opfølgning