



Certificering iht. DS/EN 1090-1 med CE mærkning og Ydeevnedeklaration

- **Elektroniske løsninger til effektiv styring og dokumentering af DS/EN 1090-1 kravene ved produktion af byggevarer i stål og aluminium**
- **Pakkeløsninger, der sikrer hurtig implementering og en optimal drift**

Nye krav til CE-mærkning med Ydeevnedeklaration af stål og aluminium

Senest 1. juli 2014 skal stål- og aluminiumkonstruktioner være CE-mærket og med en Ydeevnedeklaration, når de bliver leveret af producenter og leverandører til bygge- og anlægsektoren.

Forudsætningen for at CE-mærke virksomhedens produkter er, at virksomheden er certificeret i henhold til DS/EN 1090-1 af et noticeret certificeringsorgan.

Webbaseret løsning som værktøj

EMmanagement har udviklet nogle elektroniske værktøjer implementeret i en webbaseret løsning fra IPW Systems A/S, så man nemt bliver ført igennem alle de overvejelser, vurderinger og kontroller, som DS/EN 1090-1 kræver, og samtidig får dokumenteret processen og resultatet af aktiviteterne i det pågældende projekt.

Kvalitetshåndbog

Systemet består af en kvalitetshåndbog, som opfylder kravene i DS/EN 1090-1 og de systemmæssige krav i DS/EN 1090-2, EN 1090-3 samt DS/EN ISO 3834.

Procedurene ligger som færdigskrevne procedurer, der nemt kan tilpasses den enkelte virksomhed.

Formularer

Systemet indeholder desuden en række formularer, hvor data relateret til kravene i DS/EN 1090-1, -2 og -3 bliver samlet op via en logisk og systematisk opbygning, og ved projektets afslutning kan de relevante data skrives ud som et CE-mærke og en Ydeevnedeklaration.

Værktøjet findes i to løsninger:

Forenklet løsning

Den forenkledede løsning henvender sig til virksomheder, der ønsker at have kvalitetshåndbogen i en Word-papirudgave, hvor de så mangler **en nem løsning til håndtering af kravene i DS/EN 1090-1.**

Har virksomheden allerede et dokumenteret kvalitetsstyringsystem, er den forenkledede løsning et relevant supplement. Alternativt indeholder løsningen procedurer og formularer i Word, der nemt kan tilpasses de aktuelle forhold.

Den forenkledede løsning indeholder elektroniske formularer til:

- Håndtering af kravene i DS/EN 1090-1 med registrering af specifikationer og data, der overføres til CE-mærket og Ydeevnedeklarationen
- Registrering af krav i relation til DS/EN 1090-2 for stål
- Registrering af krav i relation til EN 1090-3 for aluminium
- Registrering af kontroller og vurderinger
- Registrering af fabriksproduktionskontrollen
- Udskrivning af CE-mærke og Ydeevnedeklaration
- Afvigelser og korrigerende behandling

Med disse formularer kommer man nemt og struktureret igennem dokumenteringen af standardernes krav, og så kan man umiddelbart printe CE-mærket og Ydeevnedeklarationen ud til sidst.

Som nævnt indeholder den forenkledede løsning desuden kvalitetsprocedurer og supplerende skemaer i Word, som man kan downloade og tilpasse egne forhold. Virksomheden kan gemme dokumenterne på deres server og så have en papir-kvalitetshåndbog som støtte til det daglige arbejde.

Med denne løsning kommer man hurtigt i gang med implementeringen af de nye krav, og det vil give en tidsbesparelse i hverdagen, når man skal producere efter de nye regler.



Avanceret løsning

Den avancerede løsning henvender sig til dem, der ønsker at håndtere alle kvalitetsstyringssystemets dokumenter i en elektronisk webbaseret løsning med mange muligheder og faciliteter.

Den avancerede løsning indeholder de samme faciliteter og muligheder som den forenklede løsning samt bl.a. følgende:

- Kvalitetsprocedurer i elektronisk form med indbygget dokumentstyring og mulighed styring af adgangen via log-in
- Elektroniske formularer til:
 - Leverandørvurdering
 - Personale – kompetencer
 - Kalibrering af måleudstyr og vedligehold af maskiner
- Mulighed for at indlægge egne dokumenter og procedurer, så systemet anvendes til andre interne formål
- Samt flere funktioner, der følger med den avancerede webbaserede løsning

Fordelene ved de to løsninger er:

- Kosteffektive løsninger
- Nemme at indføre i virksomheden
- Bliver hurtigere klar til certificering
- Rational dokumentering af indhold og proces i hele produktions- og projektføreløbet
- Sikkerhed for at alle krævede vurderinger og aktiviteter bliver udført og dokumenteret
- Nem måde at få relevante data overført til CE-mærkningen og Ydeevnedeklarationen
- Tidsbesparelse i forbindelse med projektarbejdet
- Overblik over indholdet i dokumentationen
- Overblik over status i projektet

Vigtige valg før certificering

Inden en certificering skal virksomheden tage stilling til flere parametre, som vil binde virksomheden i forhold til selve certificeringen og de produkttyper, certificeringen giver "tilladelse" til, at man kan udføre i den daglige produktion.

Virksomheden skal ud over at definere den højeste udførelsesklasse, man vil tilbyde kunderne at håndtere, også tage stilling til et par andre produktionsmæssige forhold, som er vigtige i forbindelse med certificeringen.

Det er derfor vigtigt at virksomheden er helt afklaret med disse valg, så virksomheden ikke senere bliver tvunget til at sige nej til en attraktiv ordre eller blive tvunget til en ny typeprøvning.

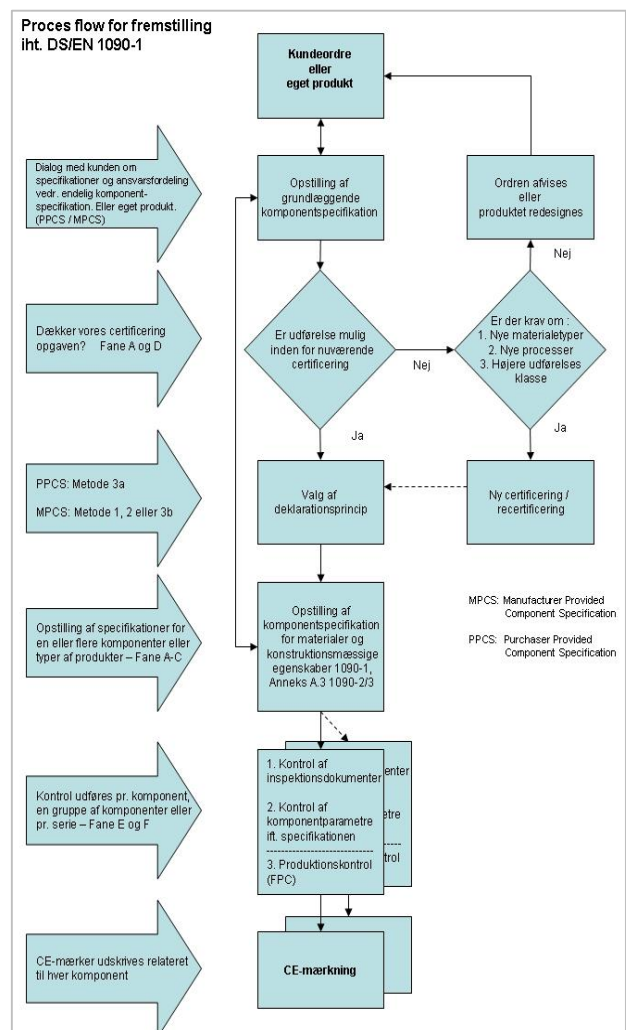
Krav til virksomhedens kvalitets- og processtyring

For at blive certificeret skal virksomheden opbygge et kvalitetsstyringssystem med en række teknisk administrative procedurer samt en produktionskontrol.

Den sværeste del af DS/EN 1090-1 er at få hold på de praktiske processer, når virksomheden skal samle alle de relevante data i produktspecifikationen, samle relevante dokumenter og certifikater, kontrollere at alle dokumenter er korrekte og at alle specifikationer bliver overholdt.

Det er en gennemgående proces, som starter i dialogen med kunden og løber hele vejen igennem alle faser af fremstillingsforløbet frem til slutkontrollen i fabrikken og udskrivningen af certifikatet med CE-mærkningen og Ydeevnedeklarationen.

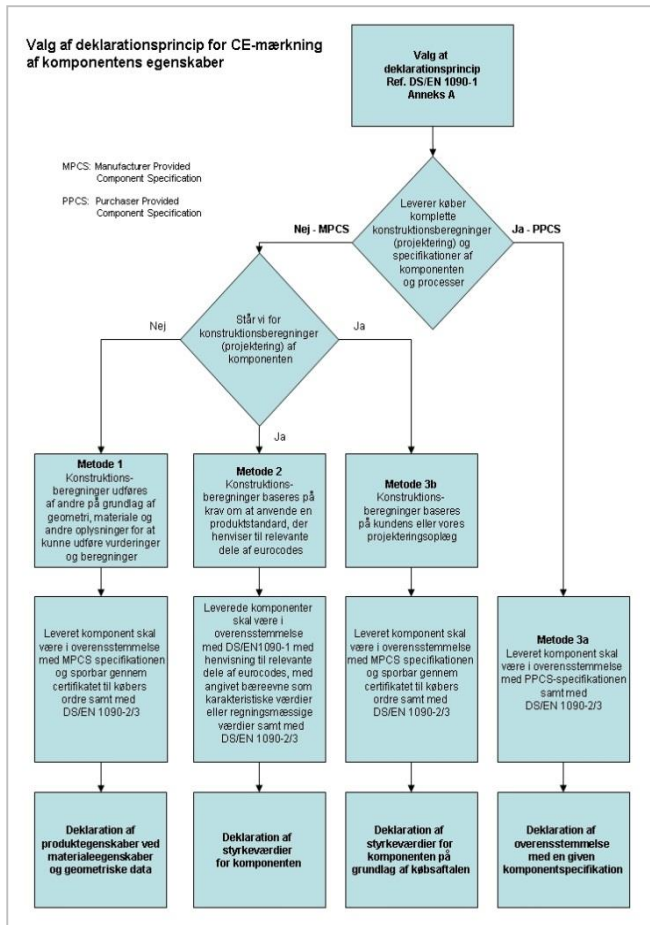
Figuren viser det logiske flow, der er fra ordre til levering relateret til de elektroniske formularer



Komplekse og omfattende krav i DS/EN 1090-1 kan løses

Den praktiske håndtering af standardens krav i ordreprocesserne frem til udskrivning af CE-mærkningen og Ydeevnedeklarationen udføres på forskellige måder afhængig af, hvem der udarbejder specifikationerne og al dokumentationen til ordren. Den nemmeste måde er at få det hele fra kunden, men det er ikke altid muligt.

Figuren viser DS/EN 1090-1's krav i de forskellige forløb, en virksomhed kan møde for at nå frem til at kunne CE-mærke den producerede vare.



Hele håndteringsforløbet af en ordre i relation til DS/EN 1090-1 er relativt kompleks og omfattende.

De to løsninger fra **EMmanagement** vil gøre livet nemmere for de virksomheder, der skal være certificeret og arbejde under kravene i denne standard.

Virksomheden vil hurtigere være klar til certificering, og samtidig opnå en effektivisering af projektførelsen og en tidsbesparelse i håndteringen af data og dokumenter, så virksomheden har større sikkerhed og kvalitet i sin projekt- og datahåndtering.

Vi tilbyder:

Forenklet løsning

- Adgang til de elektroniske formularer relateret til DS/EN 1090-1 med egne registreringer på en hostet løsning hos IPW Systems A/S
- Adgang til procedurer og supplerende skemaer i Word
- Opdatering af funktioner i IPW systemet
- Opdatering ved evt. ændringer i standarden, der kræver opdatering i formularer og procedurer i et omfang, der kan udføres inden for ca. 3 timer per år. Opdatering af større ændringer i standarden aftales nærmere.
- Hotline incl. opfølgning af konsulenten en gang per år

Tilkøb af konsulenttimer til oplæring i IPW systemet og implementering samt evt. større ændringer relateret til standarden udføres på timebasis.

Avanceret løsning

- Adgang til de elektroniske procedurer og formularer relateret til DS/EN 1090-1 med egne registreringer i IPW's håndbog leveret og serviceret fra IPW Systems A/S og installeret på virksomhedens egen server
- Adgang til IPW håndbogens øvrige avancerede funktioner
- IPW håndbogens supplerende standard formularer
- Adgang til procedurer og supplerende skemaer i Word
- Opdatering af funktioner i IPW systemet

Tilkøb af Hotline i 6 måneder

Tilkøb af konsulenttimer til oplæring i redigering i IPW systemet eller til opstart og implementering samt evt. senere ajourføringer relateret til ændringer i standarden udføres på timebasis.

Kontakt:

EMmanagement

Erik Mørup

em@em-management.dk

www.em-management.dk

Mobil 24 23 35 57