

Elektronisk løsning til effektiv dokumentering af DS/EN 1090-1 kravene samt udskrivning af CE-mærker og Ydeevnedeklarationer ved produktion af byggevarer i stål og aluminium

Spar tid i dagligdagen på 1090 arbejdet!

Med denne løsning kommer man effektivt, nemt og struktureret igennem dokumentering af 1090 standardernes krav, og så kan man umiddelbart printe CE-mærket og Ydeevnedeklarationen ud på flere sprog.

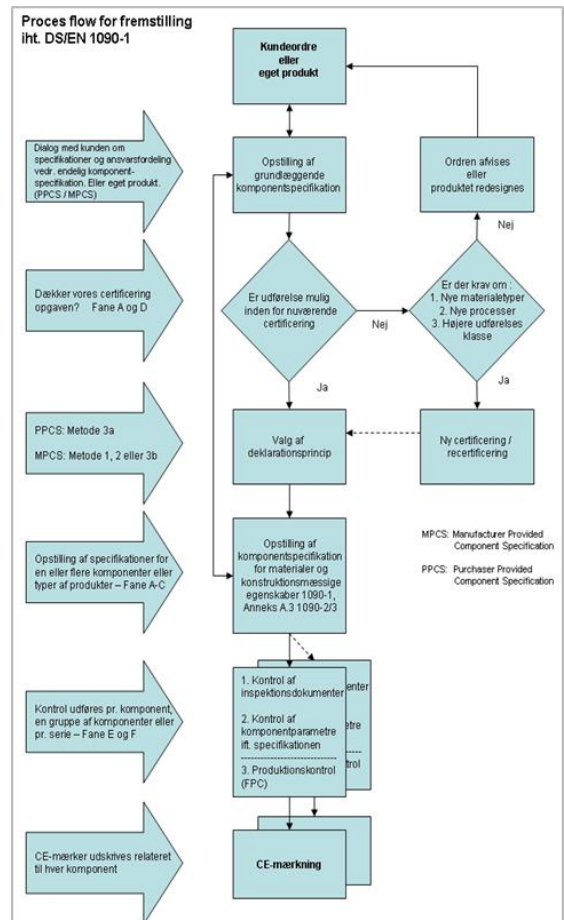
Løsningen henvender sig til virksomheder, der allerede er EN 1090-1 certificeret eller er ved at etablere et dokumenteret kvalitetsstyringssystem, idet løsningen er et relevant og effektivt supplement til et eksisterende kvalitetsstyringssystem

Løsningen er implementeret i en webbaseret løsning fra IPW Systems A/S. Systemet er logisk opbygget med indbygget vejledning, så man nemt bliver ført igennem alle de overvejelser og registreringer, som DS/EN 1090-1, -2/-3 kræver. Samtidig får virksomheden opbygget relevant dokumentation for det pågældende projekt, og man kan nemt udskrive et CE-mærke og en Ydeevnedeklaration på dansk, engelsk eller tysk.

Løsningen indeholder elektroniske formularer til:

- Håndtering af kravene i DS/EN 1090-1 med registrering af specifikationer og data, der overføres til CE-mærket og Ydeevnedeklarationen
- Registrering af krav i relation til DS/EN 1090-2 for stål
- Registrering af krav i relation til EN 1090-3 for aluminium
- Registrering af kontroller og vurderinger iht. tabel 1 og tabel 2 i EN 1090-1
- Registrering af fabriksproduktionskontrollen
- Udskrivning af CE-mærke og Ydeevnedeklaration
- Afvigelser og korrigerende behandling
- Mulighed for opbygning af skabeloner for ensartede konstruktioner, så håndteringen bliver nemmere

Figuren viser det logiske flow, der er fra ordre til levering relateret til de elektroniske formularer



Redigering :: EN 1090-1 Stål- og aluminiumkonstruktioner ::

Generelt | A. Komponentspecifikation | B1. Stål - Anneks A.1 og A.2 | EN 1090-2 | B2. Stål - Anneks A.3 | EN 1090-2 - EXC2 - EXC4 | C1. ALU - Anneks A.1 og A.2 | EN 1090-3 | C2. ALU - Anneks A.3 | EN 1090-3 - EXC2 - EXC4 | D. Overensstemmelsesvurderinger | E. Kontrol/vurderinger under projektet | F. Produktionskontrol | G. CE-mærkning | H. Afvigelser og korrigerende handlinger | Noter | Filer | Egenskaber

Gem Afslut og luk projektet

Projekt nummer

Projekt navn (Overføres til CE-mærkningen)

Kunde navn

Kunde adresse

Kontaktperson/-telefonnr.

Projektbeskrivelse (Overføres til CE-mærkningen)

Hvis projektet indeholder individuelle komponenter kontakt af kontaktskemaet, mv.

Formularerne er logisk opbygget med indbygget vejledning, så de rigtige data kommer ud på CE-mærket og Ydeevnedeklarationen i overensstemmelse med kravene i EN 1090-1 og byggeveforordningen.

Vi tilbyder en løsning med:

- Adgang til de elektroniske EN 1090-1 formularer med egne registreringer på en hostet webbaseret løsning.
- Supplerende materiale til inspiration og implementering
- Opdatering af funktioner i IPW systemet i relation til bl.a. Microsoft opdateringer.
- Opdatering ved ændringer i EN 1090 serien.
- Hotline samt opfølgning af konsulenten en gang per år
- Nyhedsmails om ændringer i EN 1090 serien og ISO 3834
- Konsulenttimer til introduktion i CE-mærke-systemet.

Kontakt:

EMmanagement

Erik Mørup

em@em-management.dk

Mobil 24 23 35 57